

FLAVESCENCE INFO

N°3
Juillet 2022

Bulletin d'information du

G DON
DES
BORDEAUX

CONTRE LA FLAVESCENCE DORÉE, PROSPECTONS !



LE G DON ENTRE EN ACTION !

p.2

DATES DU TRAITEMENT SUR ADULTES

p.3

PROGRAMME DE PROSPECTION 2022

p.4

10 PIEGEURS

suivent le réseau de pièges chaque semaine et comptent le nombre d'insectes piégés. Ces constatations déterminent si le traitement adulticide est à réaliser ou non.

PROTEGER LES ABEILLES

Le traitement en soirée et le fauchage et/ou la maîtrise de l'enherbement permettent de protéger ces insectes pollinisateurs.

LA CICADELLE

Les adultes sont visibles : ils mesurent 5-6 mm, ont un dessin caractéristique de couleur violet-marron sur les ailes et deux points noirs au bout des ailes.

UN DOUTE SUR UN PIED ?

Des feuilles rouges (cépages rouges) ou jaunes (cépages blancs), des grappes absentes ou sèches sur une partie ou la totalité du pied ? Contactez-nous !

A VENIR

Le prochain bulletin du 22 juillet concernera le déclenchement du traitement contre les adultes dans les communes listées p.3.

crédit photo : ©Alban Gilbert
crédit graphique : ©Clémentine Manon

LE GDON ENTRE EN ACTION!

AGENDA

Comptage des larves :
du 27 juin au 1 juillet

Pose des pièges :
du 4 au 15 juillet

Relevé des pièges :
du 18 juillet au 5 août

Retrait des pièges :
du 1^{er} au 5 août

Prospection :
du 10 août à fin octobre

PROSPECTION

Lorsque les symptômes seront clairement visibles en août, le GDON mettra en place des prospections.

Des équipes de 6 à 10 prospecteurs, formés à la reconnaissance des maladies, passeront à pied dans les vignes pour repérer les ceps symptomatiques et prélèveront des feuilles pour une analyse de confirmation en laboratoire. L'objectif est d'éviter l'apparition de nouveaux foyers et de contenir la maladie en agissant tôt, dès le repérage des pieds malades.

N'hésitez pas à nous contacter pour tout pied suspect, nous nous déplacerons pour vous accompagner.

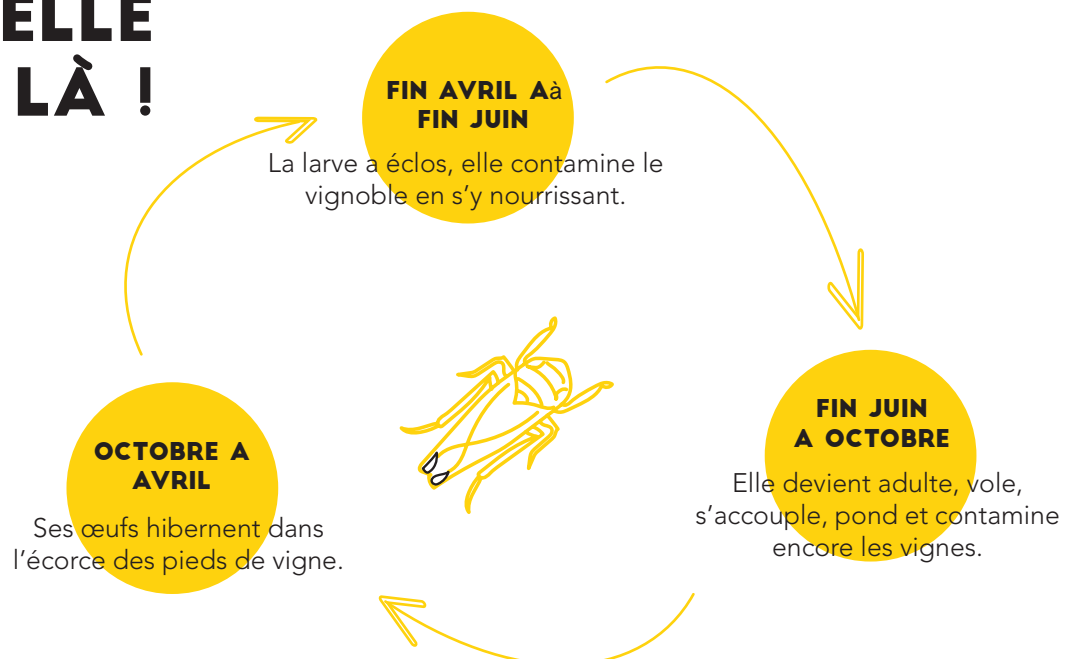
COMPTAGE DES LARVES

Votre GDON compte les larves des cicadelles en retournant les feuilles de 25 pieds de vigne par parcelle. L'objectif est de vérifier l'efficacité des traitements larvicides et de déclencher un traitement à l'échelle d'une exploitation si nécessaire.

SUIVI DES PIEGES DANS LES COMMUNES

Le GDON installe un réseau de pièges de façon aléatoire ou ciblée sur des zones infectées. L'objectif est de vérifier l'efficacité des traitements larvicides et d'éviter un traitement sur les communes ayant peu ou pas de cicadelles. Les trois bulletins suivants, diffusés en juillet et août, indiqueront où il est nécessaire de traiter contre les cicadelles adultes.

LA CICADELLE EST LÀ !



DERNIER TRAITEMENT ENTRE LE 11 JUILLET ET LE 14 AOUT



En viticulture
biologique, tous les
traitements ont déjà
été effectués.

Obligatoire sur ces communes :

BASSANNE - **B**OURDELLES - **C**ASTELMORON-D'ALBRET - **L**ADOS - **L**AVAZAN - **L**ORMONT - **M**ARIMBAULT
- **S**T MACAIRE

Si nécessaire suite au piégeage
(cf. Flavescence Info des 17, 24 et 31 juillet)
sur ces communes :

AZAC - **A**ILLAS - **A**MBARES-ET-LAGRAVE - **A**MBES - **A**NGLADE - **A**RTIGUES-PRES-BORDEAUX - **A**RVEYRES - **A**SQUES - **A**URIOLLES - **A**UROS - **B**AGAS - **B**ARIE - **B**ARON - **B**ASSENS - **B**AURECH - **B**AZAS - **B**EGUEY - **B**ELLEBAT - **B**ELLEFOND - **B**ERSON - **B**ERTHEZ - **B**EYCHAC-ET-CAILLAU - **B**IEUJAC - **B**IRAC - **B**LAIGNAC - **B**LASIMON - **B**LESIGNAC - **B**ONNETAN - **B**ONZAC - **B**OSSUGAN - **B**OULIAC - **B**RANNE - **B**RANNENS - **B**ROUQUEYRAN - **C**ABARA - **C**ADARSAC - **C**ADILLAC - **C**ADILLAC-EN-FRONSADAIS - **C**AMARSAC - **C**AMBES - **C**AMBLANES-ET-MEYNAIS - **C**AMIAIAC-ET-SAINT-DENIS - **C**AMIRAN - **C**AMPUGNAN - **C**APIAN - **C**APLONG - **C**ARBON-BLANC - **C**ARDAN - **C**ARIGNAN-DE-BORDEAUX - **C**ARS - **C**ARTELEGUE - **C**ASSEUIL - **C**ASTELVIEL - **C**ASTETS-ET-CASTILLON - **C**AUDROT - **C**AUMONT - **C**AZATS - **C**AZAUGITAT - **C**ENAC - **C**ESSAC - **C**IVRAC-SUR-DORDOGNE - **C**OIMERES - **C**OIRAC - **C**OURPIAC - **C**OURS-DE-MONSEGUR - **C**OURS-LES-BAINS - **C**OUTRAS - **C**OUTURES - **C**REON - **C**ROIGNON - **C**UBZAC-LES-PONTS - **D**AIGNAC - **D**ARDENAC - **D**AUBEZE - **D**IEULVOL - **D**ONZAC - **D**OULEZON - **E**SCOUSSANS - **E**YNESE - **E**YRANS - **F**ALEYRAS - **F**ARGUES-SAINT-HILAIRE - **F**LAUJAGUES - **F**ONTET - **F**OSSES-ET-BALEYSSAC - **F**OURS - **F**RONSAC - **F**RONTENAC - **G**ABARNAC - **G**ALGON - **G**AURIAUQUET - **G**ENERAC - **G**ENISSAC - **G**ENSAC - **G**IRONDE-SUR-DROPT - **G**ORNAC - **G**OURS - **G**REZILLAC - **G**RIGNOLS - **G**UILLAC - **H**AUX - **H**URE - **I**ZON - **J**UGAZAN - **J**UILLAC - **L**A LANDE-DE-FRONSAC - **L**A REOLE - **L**A RIVIERE - **L**A ROUILLE - **L**A SAUVE - **L**ABESCAU - **L**ADAUX - **L**AMOTHE-LANDERRON - **L**ANDERROUAT - **L**ANDERROUET-SUR-SEGUR - **L**ANGOIRAN - **L**APOUYADE - **L**AROQUE - **L**ATRESNE - **L**E FIEU - **L**E NIZAN - **L**E PIAN-SUR-GARONNE - **L**E POUT - **L**E PUY - **L**E TOURNE - **L**ES BILLAUX - **L**ES EGLISOTTES-ET-CHALAURES - **L**ES ESSEINTES - **L**ES LEVES-ET-THOUMEYRAGUES - **L**ES PEINTURES - **L**ESTIAC-SUR-GARONNE - **L**IGNAN-DE-BAZAS - **L**IGNAN-DE-BORDEAUX - **L**IGUEUX - **L**ISTRAC-DE-DUREZE - **L**OUBENS - **L**OUPES - **L**OUPIAC - **L**OUPIAC-DE-LA-REOLE - **L**UGAIGNAC - **L**UGASSON - **L**UGON-ET-L'ILE-DU-CARNAY - **M**ARANSIN - **M**ARCENAI - **M**MARGUERON - **M**MARSAS - **M**MARTRES - **M**MASSEILLES - **M**ASSUGAN - **M**MAURIAC - **M**MAZION - **M**MERIGNAS - **M**MESTERRIEUX - **M**MONGAUZY - **M**MONPRIMBLANC - **M**MONSEGUR - **M**MONTAGOUIN - **M**MONTIGNAC - **M**MONTUSSAN - **M**MORIZES - **M**MOUILLAC - **M**MOULIETS-ET-VILLEMARTIN - **M**MOULON - **M**MOURENS - **N**NAUJAN-ET-POSTIAC - **N**NERIGEAN - **N**NEUFFONS - **O**OMET - **P**AILLET - **P**ELLEGRUE - **P**ERISSAC - **P**ESSAC-SUR-DORDOGNE - **P**PETIT-PALAIS-ET-CORNEMPS - **P**PEUJARD - **P**PINEUILH - **P**PASSAC - **P**LEINE-SELVE - **P**POMPIGNAC - **P**PONDAURAT - **P**PORCHERES - **P**PORTE-DE-BENAUGE - **P**PUJOLS - **P**PUYBARBAN - **P**PUYNORMAND - **Q**QUINSAC - **R**RAUZAN - **R**RIMONS - **R**RIOCAUD - **R**RIONS - **R**ROMAGNE - **R**ROQUEBRUNE - **R**RUCH - **S**SABLONS - **S**SADIRAC - **S**SAILLANS - **S**SAINT-AIGNAN - **S**SAINT-ANDRE-DE-CUBZAC - **S**SAINT-ANDRE-DU-BOIS - **S**SAINT-ANDRE-ET-APPELLES - **S**SAINT-ANDRONY - **S**SAINT-ANTOINE-DU-QUEYRET - **S**SAINT-ANTOINE-SUR-L'ISLE - **S**SAINT-AUBIN-DE-BLAYE - **S**SAINT-AUBIN-DE-BRANNE - **S**SAINT-AVIT-DE-SOULEGE - **S**SAINT-AVIT-SAINT-NAZAIRE - **S**SAINT-BRICE - **S**SAINT-CAPRAIS-DE-BORDEAUX - **S**SAINT-CHRISTOLY-DE-BLAYE - **S**SAINT-CHRISTOPHE-DE-DOUBLE - **S**SAINT-CIERS-D'ABZAC - **S**SAINT-CIERS-SUR-GIRONDE - **S**SAINT-COME - **S**SAINT-DENIS-DE-PILE - **S**SAINTE-CROIX-DU-MONT - **S**SAINTE-EULALIE - **S**SAINTE-FLORENCE - **S**SAINTE-FOY-LA-LONGUE - **S**SAINTE-GEMME - **S**SAINTE-RADEGONDE - **S**SAINTE-TERRE - **S**SAINT-EXUPERY - **S**SAINT-FELIX-DE-FONCAUDE - **S**SAINT-FERME - **S**SAINT-GENES-DE-FRONSAC - **S**SAINT-GENES-DE-LOMBAUD - **S**SAINT-GENIS-DU-BOIS - **S**SAINT-GERMAIN-DE-GRAVE - **S**SAINT-GERMAIN-DE-LA-RIVIERE - **S**SAINT-GERMAIN-DU-PUCH - **S**SAINT-GERVAIS - **S**SAINT-GIRONS-D'AIGUEVIVES - **S**SAINT-HILAIRE-DE-LA-NOAILLE - **S**SAINT-HILAIRE-DU-BOIS - **S**SAINT-JEAN-DE-BLAIGNAC - **S**SAINT-LAURENT-DU-BOIS - **S**SAINT-LAURENT-DU-PLAN - **S**SAINT-LEON - **S**SAINT-LOUBERT - **S**SAINT-LOUBES - **S**SAINT-LOUIS-DE-MONTFERRAND - **S**SAINT-MAIXANT - **S**SAINT-MARTIAL - **S**SAINT-MARTIN-DE-LAYE - **S**SAINT-MARTIN-DE-LERM - **S**SAINT-MARTIN-DE-SESCAS - **S**SAINT-MARTIN-DU-BOIS - **S**SAINT-MARTIN-DU-PUY - **S**SAINT-MARTIN-LACAUSSE - **S**SAINT-MEDARD-DE-GUIZIERES - **S**SAINT-MICHEL-DE-FRONSAC - **S**SAINT-MICHEL-DE-LAPUJADE - **S**SAINT-PALAIS - **S**SAINT-PAUL - **S**SAINT-PEY-DE-CASTETS - **S**SAINT-PHILIPPE-DU-SEIGNAL - **S**SAINT-PIERRE-D'AURILLAC - **S**SAINT-PIERRE-DE-BAT - **S**SAINT-QUENTIN-DE-BARON - **S**SAINT-QUENTIN-DE-CAPLONG - **S**SAINT-ROMAIN-LA-VIRVEE - **S**SAINT-SAUVEUR-DE-PUYNORMAND - **S**SAINT-SEURIN-DE-CURSAC - **S**SAINT-SEVE - **S**SAINT-SULPICE-DE-GUILLERAGUES - **S**SAINT-SULPICE-DE-POMMIERS - **S**SAINT-SULPICE-ET-CAMEYRAC - **S**SAINT-VINCENT-DE-PAUL - **S**SAINT-VINCENT-DE-PERTIGNAS - **S**SAINT-VIVIEN-DE-BLAYE - **S**SAINT-VIVIEN-DE-MONSEGUR - **S**SALLEBOEUF - **S**SAUGON - **S**SAUVETERRE-DE-GUYENNE - **S**SAVIGNAC - **S**SAVIGNAC-DE-L'ISLE - **S**SEMENS - **S**SIGALENS - **S**SOULIGNAC - **S**SOUSSAC - **T**TABANAC - **T**TAILLECAVAT - **T**TARGON - **T**TIZAC-DE-CURTON - **T**TRESSSES - **V**VAL-DE-LIVENNE - **V**VAL-DE-VIRVEE - **V**VAYRES - **V**VERAC - **V**VERDELAIS - **V**VILLEGOUGE - **V**VILLENAVE-DE-RIONS - **V**VIRSAC - **Y**VRAC

LE GDON DANS VOS VIGNES



Le GDON est présent dans vos vignes d'avril à octobre : une personne seule pour le contrôle d'arrachage, les comptages larvaires et le piégeage ; des équipes de 6 à 10 personnes pour la prospection. Vous les reconnaîtrez grâce à leur casquette.

Retrouvez la carte
du **traitement
adulicide** sur :

www.gdon-bordeaux.fr

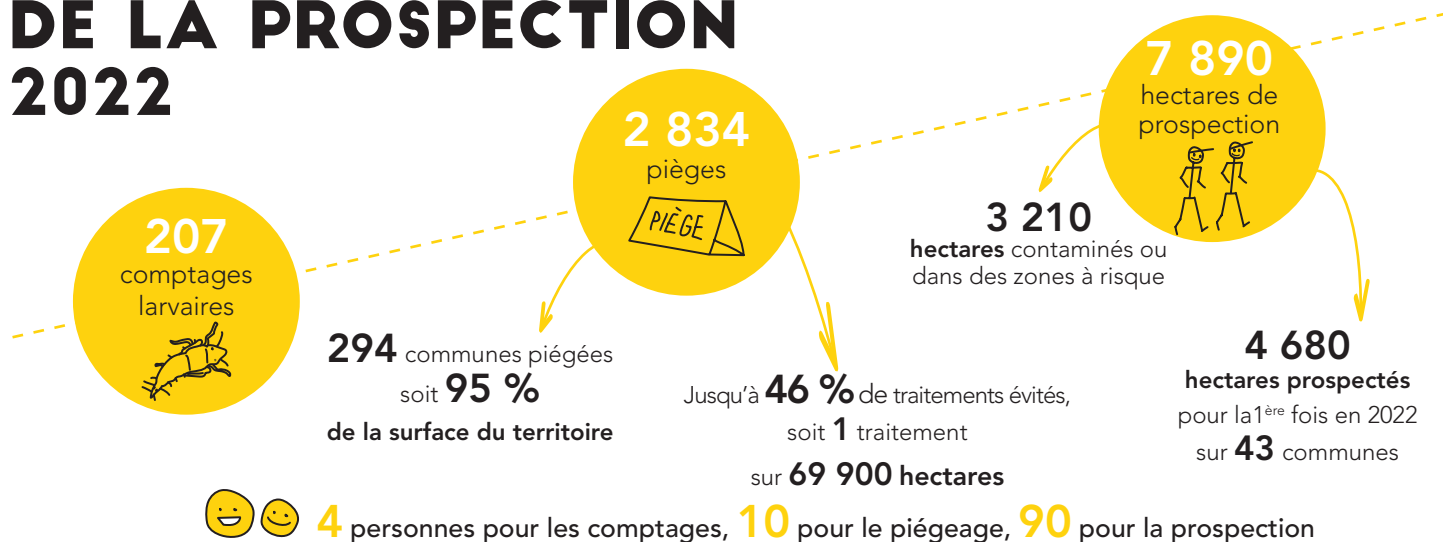
COMMENT LES PIEGES SONT-ILS PLACES ?

La FREDON définit toutes les règles de pose des pièges jaunes au niveau régional pour pouvoir aménager les traitements sur un territoire. Tous les exploitants d'une commune observent un piège sur au moins l'une de leurs parcelles au fil des années.

Avec 1 piège pour 30 hectares de vignes, les parcelles à risque sont priorisées selon les critères suivants : les parcelles contaminées, les parcelles proches de vignes non cultivées* et les parcelles avec présence ou suspicion de présence de cicadelles.

**Une vigne non cultivée étant par définition non traitée, il n'y a pas à prouver ce fait mais elle génère un risque, à mesurer, pour les vignes aux alentours. Un piège avec trop de cicadelles entraîne un traitement sur toutes les sections cadastrales à moins de 500 mètres.*

PROGRAMME PREVISIONNEL DE LA PROSPECTION 2022



PROSPECTION 2022 SUR VOS COMMUNES

Les communes prospectées sont susceptibles de changer en raison des épisodes de grêle

AVEC LES ETUDIANTS DE LA MFR DE VAYRES

VAYRES

en septembre

EQUIPES DU GDON

ANGLADE

BAIGNEAUX

BAYAS

BLAYE

BRANNE

CAPLONG

CAVIGNAC

CLEYRAC

COUBEYRAC

COUTURES

CURSAN

DAIGNAC

DONNEZAC

ETAULIERS

FARGUES-SAINT-HILAIRE

GENERAC

GUITRES

JUGAZAN

LA SAUVE

LAGORCE

LOUPIAC

MADIRAC

MARCENAI

MOULIETS-ET-VILLEMARTIN

MOULON

PINEULH

POMPIGNAC

SABLONS

SAILLANS

SAINT-ANDRE-ET-APPELLES

SAINT-CIERS-SUR-GIRONDE

SAINTE-RADEGONDE

SAINT-GENIS-DU-BOIS

SAINT-HILAIRE-DU-BOIS

SAINT-JEAN-DE-BLAIGNAC

SAINT-MARIENS

SAINT-MARTIN-DE-LAYE

SAINT-VIVIEN-DE-BLAYE

SAINT-YZAN-DE-SOUDIAC

SAUVETERRE-DE-GUYENNE

TARNES

TIZAC-DE-CURTON

TIZAC-DE-LAPOUYADE

+ 2 422 HECTARES CONTAMINES EN 2021 ET 788 HECTARES AUTOUR DE ZONES A RISQUE

SUR 194 COMMUNES
du 10 août
au 30 septembre

GDON
DES
BORDEAUX

ensemble contre la flavescence

Sophie Bentéjac

Directrice

Charlotte Labit

Responsable Technique et
Géomatique

1, route de Pasquina
33750 Beychac et Caillau
05 56 85 96 02

gdon@gdon-bordeaux.fr
www.gdon-bordeaux.fr