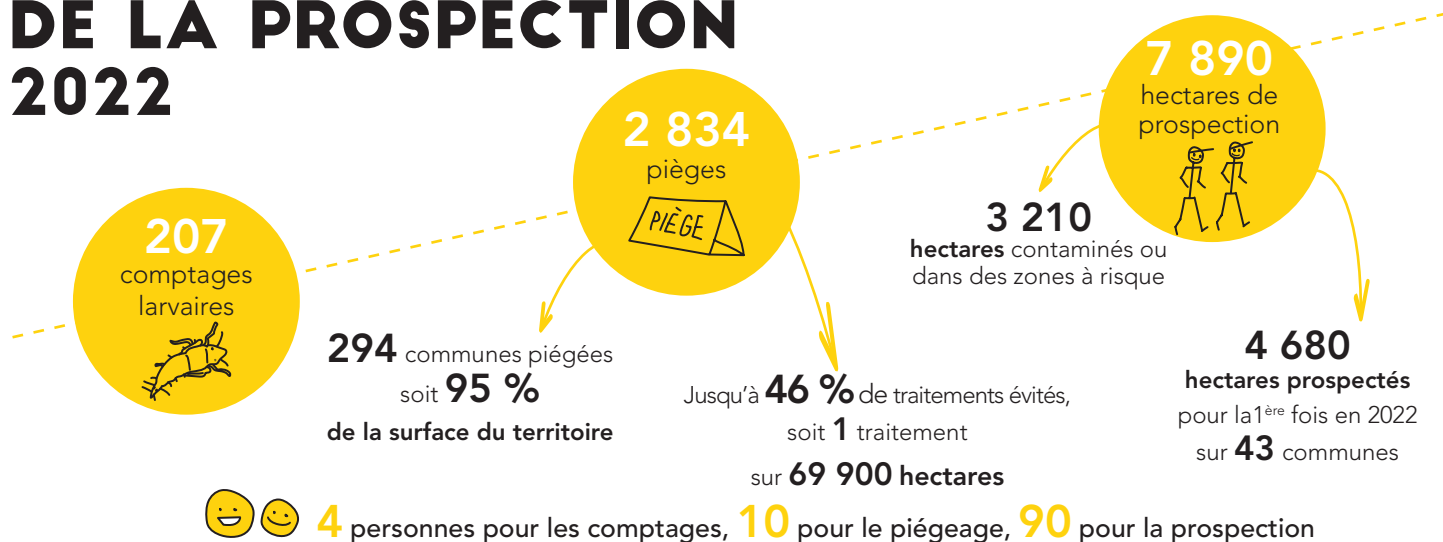


PROGRAMME PREVISIONNEL DE LA PROSPECTION 2022



PROSPECTION 2022 SUR VOS COMMUNES

Les communes prospectées sont susceptibles de changer en raison des épisodes de grêle

AVEC LES ETUDIANTS DE LA MFR DE VAYRES

VAYRES
en septembre

EQUIPES DU GDON

ANGLADE

BAIGNEAUX

BAYAS

BLAYE

BRANNE

CAPLONG

CAVIGNAC

CLEYRAC

COUBEYRAC

COUTURES

CURSAN

DAIGNAC

DONNEZAC

ETAULIERS

FARGUES-SAINT-HILAIRE

GENERAC

GUITRES

JUGAZAN

LA SAUVE

LAGORCE

LOUPIAC

MADIRAC

MARCENAI

MOULIETS-ET-VILLEMARTIN

MOULON

PINEULH

POMPIGNAC

SABLONS

SAILLANS

SAINT-ANDRE-ET-APPELLES

SAINT-CIERS-SUR-GIRONDE

SAINTE-RADEGONDE

SAINT-GENIS-DU-BOIS

SAINT-HILAIRE-DU-BOIS

SAINT-JEAN-DE-BLAIGNAC

SAINT-MARIENS

SAINT-MARTIN-DE-LAYE

SAINT-VIVIEN-DE-BLAYE

SAINT-YZAN-DE-SOUDIAC

SAUVETERRE-DE-GUYENNE

TARNES

TIZAC-DE-CURTON

TIZAC-DE-LAPOUYADE

+ 2 422 HECTARES CONTAMINES EN 2021 ET 788 HECTARES AUTOUR DE ZONES A RISQUE

SUR 194 COMMUNES
du 10 août
au 30 septembre

GDON
DES
BORDEAUX
ensemble contre la flavescence

Sophie Bentéjac

Directrice

Charlotte Labit

Responsable Technique et
Géomatique

1, route de Pasquina
33750 Beychac et Caillau
05 56 85 96 02

gdon@gdon-bordeaux.fr
www.gdon-bordeaux.fr