



# GESTION DES REPOUSSES

*" Riparia, Porte-greffes, Américains "...*

**POUR LES  
VITICULTEURS**



**AGIR POUR DIMINUER  
LA FLAVESCENCE DORÉE**





## LES REPOUSSES DE VIGNES FAVORISENT LA (RE)CONTAMINATION DES PARCELLES



**RÉSERVOIRS DU PHYTOPLASME** (bactérie),  
elles expriment peu voire pas de symptômes



**REFUGES POUR LA CICADELLE**  
de la flavescence dorée



**ABRITÉE SUR UNE REPOUSSE, LA  
CICADELLE PEUT RECOLONISER  
LES VIGNES 15 JOURS APRÈS UN  
INSECTICIDE CONVENTIONNEL**

**500  
MÈTRES**

**DISTANCE QUE PEUT PARCOURIR  
L'ADULTE AU COURS DE LA SAISON**  
(et plus avec le vent et les engins agricoles)



**LES ÉLIMINER CONTRIBUE À RÉDUIRE LA  
FLAVESCENCE DORÉE ET LES INSECTICIDES**

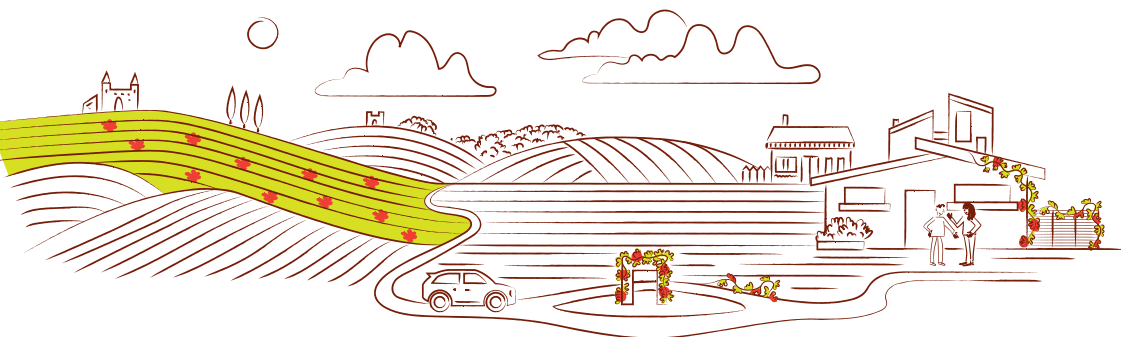
**PRIVILÉGIER UNE METHODE DÉFINITIVE**



**OU LES MAÎTRISER PLUSIEURS FOIS PAR AN**



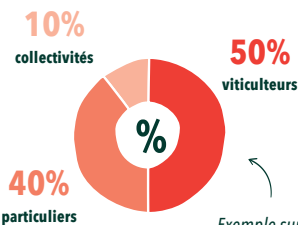
## TOUT LE MONDE EST CONCERNÉ



LES REPOUSSES DE VIGNES sont aussi situées chez des particuliers (40%) et des collectivités (10%)



Un autre livret de sensibilisation et de gestion leur est diffusé



Exemple sur la commune de Rions

## ET LES VIGNES ABANDONNÉES ?

### POUR TOUTE QUESTION

DRAAF - 05 56 00 42 03

sral.draaf-nouvelle-aquitaine@agriculture.gouv.fr

### POUR LES SIGNALER

GDON - 05 56 85 96 02

gdon@gdon-bordeaux.fr

## Arrêté préfectoral du 9 mai 2025 organisant la lutte contre la flavescence dorée de la vigne et contre son agent vecteur dans la région Nouvelle-Aquitaine

**Article 1** - Repousse de vigne : reprise en végétation de végétaux du genre *Vitis* L. spontanés ou sauvages.

**Article 4** - Dans la zone infectée d'enrayement [NB : département de la Gironde] [...] est arraché(e) ou détruit(e) à des fins visant à prévenir les risques de diffusion de la maladie [...] : toute repousse de vigne.

**Article 5** - Tout propriétaire ou détenteur de vignes doit procéder aux arrachages ou aux destructions [...].