

FLAVESCENCE INF

N°6
31 juillet 2020

Bulletin d'information du

G DON
DES
BORDEAUX

PAROLE DE PRO

CONTRE LA FLAVESCENCE DORÉE, PROSPECTONS!

« Cette journée de prospection a été très intéressante au point de vue pratique pour reconnaître les signes de la flavescence dorée. On va pouvoir le faire nous-mêmes et former nos employés pour des prospections à la maison. »

Ronan Jehanno

*Directeur technique adjoint des
pépinières Gentié*

DES EQUIPES DANS VOS VIGNES

A partir du 5 août et jusqu'à fin septembre, des équipes de 6 à 10 personnes vont prospecter le vignoble. Des prestataires travaillent pour nous et sont encadrés par des techniciens du G DON. 36 saisonniers sont recrutés directement par le G DON et formés à la reconnaissance des symptômes de la flavescence dorée. Ils apprennent également à éviter les confusions avec d'autres maladies.

LES COMMUNES AVEC DECLENCHEMENT DE TRAITEMENT

p.2

LES SYMPTOMES DE LA MALADIE PAR CEPAGE

p.3

OPTIMISER LE TRAITEMENT

Avant de traiter, éliminez toutes les repousses de vigne non cultivées sur vos parcelles: non traitées, elles sont un refuge pour les cicadelles de la flavescence dorée. Elles peuvent s'y nourrir puis coloniser vos vignes en production.

PROTEGER LES ABEILLES

Faucher ou détruire l'enherbement et traiter en soirée permettent de protéger ces insectes pollinisateurs.

UN DOUTE SUR UN PIED?

Des feuilles rouges (cépages rouges) ou jaunes (cépages blancs), des grappes absentes ou sèches sur une partie ou la totalité du pied? Contactez-nous!

SITE INTERNET

Recherchez vos communes pour savoir quand traiter. Visualisez des symptômes sur : www.gdon-bordeaux.fr

TRAITEMENT INSECTICIDE OBLIGATOIRE



● A APPLIQUER AU PLUS TARD LE 14 AOÛT

Toutes les communes ou sections cadastrales suivantes doivent recevoir UN traitement insecticide ENTRE LE 13 JUILLET ET LE 14 AOÛT :

Suite aux relevés des pièges effectués du 13 au 30 juillet, le traitement sur adultes est obligatoire sur les communes ou sections cadastrales des communes suivantes :

AMBARES ET LAGRAVE (sections BH/BO/BP/BR/BS/BT/BV/CB/CC) - **ANGLADE** (section C) - **BARON** (sections AB/AC)
BASSENS (sections AB/AC/AD) - **BEGUEY** (section B) - **BERSON** (toutes les sections sauf B/C) - **BEYCHAC ET CAILLAU** (sections A/C/D)
BONNETAN* - **BOURDELLES*** - **BRANNE** (sections AB/AD) - **CAMARSAC** (section A) - **CAMBLANES ET MEYNAC** (sections AL/AM)
CAMIAAC ET SAINT DENIS (toutes les sections sauf AE) - **CAMPUGNAN** (sections B/C) - **CAPIAN** (sections A/B/D)
CARBON BLANC (sections AA/AB/AC) - **CARIGNAN DE BORDEAUX** (sections AD/AH/AM/AN/AO/AP/AR/AS/AX) - **CARS***
CARTELEGUE (sections AD/E) - **CASSEUIL** (sections AB/AC/AH) - **CASTELVIEL** (section C) - **COURS DE MONSEGUR** (section ZI)
DAIGNAC (sections B/C) - **DARDENAC*** - **DONZAC*** - **DOULEZON** (sections A/D) - **EYRANS** (sections B/C)
FALEYRAS (sections A/AC/AD) - **FOSSES ET GALEYSSAC** (toutes les sections sauf ZB) - **FOURS*** - **FRONSAC** (sections AD/AE/AH/AI/AK/B)
FRONTENAC (sections ZK/ZL/ZN/ZO/ZP) - **GALGON** (sections BK/BL/BM/BN/BV/BW/BX/BY) - **GENISSAC** (sections AM/AO/AP/AR)
GIRONDE SUR DROPT (section AO) - **GREZILLAC** (toutes les sections sauf AK/AL) - **GUILLAC** (section A) - **HAUX** (section AH)
IZON (sections AO/AP/AR/AS/AT/AV/BD/BE) - **LA LANDE DE FRONSAC** (sections AO/AP/AR/AS/AT/AV/AW/AX)
LANDERROUET SUR SEGUR (section ZA) - **LANGOIRAN** (sections B/C/D) - **LAROQUE*** - **LA SAUVE** (sections AB/AC)
LE PIAN SUR GARONNE (sections A/AI/AK/AL/AM/AN/AO/B) - **LES BILLAUX** (sections ZD/ZE)
LES LEVES ET THOUMEYRAGUES (toutes les sections sauf AR/AS/AT/AV) - **LORMONT*** - **LOUPES** (sections B/C)
LOUPIAC (sections A/B) - **LUGON ET ÎLE DU CARNAY** (section B) - **MARCENAIS*** - **MARGUERON** (sections AB/AC/AN/AO)
MAZION (section B) - **MERIGNAS** (toutes les sections sauf ZB) - **MONPRIMBLANC** (sections B/C) - **MORIZES** (sections ZA/ZE)
MOULIETS ET VILLEMARTIN (sections AB/AD/AE/AH/AL/AM/AT) - **MOULON** (sections AM/AN/AO/AP/AR/AS/AV/AW)
MOURENS (section ZA) - **NERIGEAN** (sections AD/AM/AN/AO) - **NEUFFONS*** - **OMET*** - **PAILLET** (sections A/C)
PELLEGRUE (sections ZL/ZM) - **PETIT PALAIS ET CORNEMPS** (sections AP/AR) - **PLOSSAC** (section A)
PORTE DE BENAUGE (sections B/ZA) - **PUJOLS** (sections AE/AH/AI) - **QUINSAC** (sections AB/AC/AD/AE/AM)
RAUZAN (sections ZA/ZB/ZD) - **RIMONS** (sections ZA/ZB/ZC/ZK/ZM) - **RIOCAUD*** - **RIONS** (sections A/D) - **ROMAGNE** (section C)
RUCH (sections ZK/ZL/ZM/ZN/ZO) - **SADIRAC** (sections AC/AD/AE) - **SAILLANS** (sections A/B) - **ST AIGNAN***
ST ANDRE DE CUBZAC (section A) - **ST ANDRE ET APPELLES*** - **ST ANDRONY** (sections C/D/E/F/ZC)
ST ANTOINE DU QUEYRET (sections ZD/ZE/ZF) - **ST CAPRAIS DE BORDEAUX** (sections AA/AP/AR/AS)
ST CIERS D'ABZAC (sections AD/AE/AI/AK/AL) - **ST CIERS SUR GIRONDE** (sections B/C/E)
ST DENIS DE PILE (sections AR/AS/YE/YH/YK/YN/YO/YP/YR) - **STE CROIX DU MONT** (sections A/B/D)
STE FOY LA LONGUE (sections ZA/ZB/ZC/ZH/ZI) - **STE GEMME** (sections ZD/ZE/ZH/ZI/ZK) - **ST FELIX DE FONCAUDE** (sections B/C/D)
ST FERME (sections ZK/ZM/ZN/ZO) - **ST GENES DE FRONSAC** (section B)
ST GERMAIN DU PUCH (toutes les sections sauf AD/AE/AH/AR/AS/AT) - **ST GERVAIS** (section B)
ST JEAN DE BLAIGNAC (sections ZA/ZB/ZE) - **ST LAURENT DU BOIS** (sections ZA/ZB/ZH/ZI) - **ST LAURENT DU PLAN** (sections B/ZA)
ST LOUBES (section B) - **ST MACAIRE*** - **ST MAIXANT** (sections A/AA/AB/AC/AD/AE/AH/AI/B) - **ST MARTIAL** (sections ZA/ZB/ZC)
ST MARTIN DU BOIS (sections WH/WI/WM) - **ST MARTIN DU PUY** (sections B/C/ZD/ZH) - **ST MARTIN LACAUSSADE** (section B)
ST MICHEL DE FRONSAC* - **ST PAUL*** - **ST PIERRE D'AURILLAC** (section AO) - **ST PIERRE DE BAT** (sections A/D)
ST QUENTIN DE BARON (sections AM/AN) - **ST QUENTIN DE CAPLONG** (sections AC/AH/AL) - **ST SEURIN DE CURSAC***
ST SULPICE DE POMMIERS (section D) - **ST SULPICE ET CAMEYRAC** (sections B/C/E/F) - **ST VINCENT DE PERTIGNAS** (section ZH)
ST VIVIEN DE MONSEGUR (sections ZB/ZC) - **SALLEBOEUF** (sections AH/AI/AK/AL) - **SOULIGNAC** (section B)
TARGON (toutes les sections sauf E) - **TIZAC DE CURTON*** - **TRESSES*** - **VAYRES*** - **VERDELAIS** (section C)
VILLEGOUGE (sections AB/AC/AD) - **VIRSAC** (section C)

COMMUNE* = traitement insecticide obligatoire sur toute la commune

COMMUNE/section = nouvelles communes ou nouvelles sections déclenchées cette semaine

Attention au respect du délai avant récolte spécifique à chaque produit.

Les utilisateurs de Pyrévert® ont déjà dû réaliser le 2^{ème} traitement dans les communes à 1+1 traitements, ou le 3^{ème} traitement dans les communes à 2 ou 2+1 traitements ainsi que sur les parcelles contaminées en 2019.



● A NE PAS TRAITER EN 2020

Toutes les communes ou sections cadastrales n'apparaissant pas dans la liste ci-contre. Cette liste est définitive pour l'année 2020.

● DES EQUIPES DE PROSPECTEURS DANS VOS VIGNES

Du 5 au 7 août :

Ambarès et Lagrave, Bassens, Cabara, Caudrot, Casseuil, Gironde sur Dropt, Laroque, Loupiac, Morizès, Moulon, Naujan et Postiac, Nérigean, St Aubin de Branne, St André du Bois, St Germain du Puch, St Loubès, St Louis de Monterrand, St Martin de Sescas, St Sulpice de Guilleragues, Roquebrune.

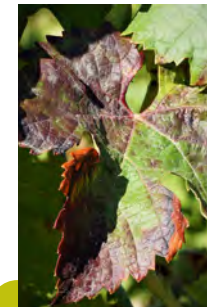
A partir du 10 août :

Blayais, Bouliac, Cadillac en Fronsadais, Eynesse, La Roquille, Margueron, St Avit Saint Nazaire, Pellegrue, Pessac sur Dordogne, Soussac, Sud Gironde, Yrac.

A partir du 11 août :

Blasimon, Carignan de Bordeaux, Martres, St Aubin de Blaye, St Ferme, St Philippe du Seignal, St Vivien de Monségur, Ste Gemme, Villegouge, Taillecat.

● COMMENT RECONNAITRE LES SYMPTOMES DE LA FLAVESCENCE DOREE?



Merlot



Malbec



Cabernet Sauvignon



Sauvignon

MATINEES DE FORMATION ET DE PROSPECTION POUR LES PROFESSIONNELS



SAINT MARTIN DU PUY :

18 août

SAINT ANDRONY :

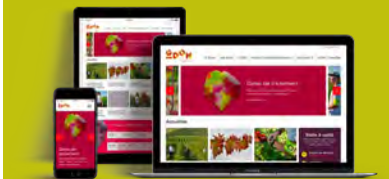
25 août

CAMIAAC ET SAINT DENIS :

30 septembre

Inscrivez-vous au
05 56 85 96 02 ou sur
www.gdon-bordeaux.fr ou à
gdon@gdon-bordeaux.fr

WWW.GDON-BORDEAUXFR



Recherchez vos communes pour savoir quand traiter, visualisez la carte des zones à traiter ou la carte des parcelles prospectées. Trouvez des informations sur les insecticides et consultez les symptômes par cépage.