

FLAVESCENCE

INF

N°5
2 août 2019

Bulletin d'information du

G DON
DES
BORDEAUX

CONTRE LA FLAVESCENCE DORÉE, PROSPECTONS !

DES EQUIPES DANS VOS VIGNES

A partir du 13 août et jusqu'à fin septembre, des équipes de 6 à 10 personnes vont prospecter le vignoble. Des prestataires travaillent pour nous et sont encadrés par des techniciens du GDON. 30 saisonniers sont recrutés directement par le GDON et formés à la reconnaissance des symptômes de la flavescence dorée. Ils apprennent également à éviter les confusions avec d'autres maladies.

OPTIMISER LE TRAITEMENT

Avant de traiter, éliminez toutes les repousses de vigne non cultivées sur vos parcelles : non traitées, elles sont un refuge pour les cicadelles de la flavescence dorée. Elles peuvent s'y nourrir puis coloniser vos vignes en production.

PROTEGER LES ABEILLES

Faucher ou détruire l'enherbement et traiter en soirée permet de protéger ces insectes pollinisateurs.

UN DOUTE SUR UN PIED ?

Des feuilles rouges (cépages rouges) ou jaunes (cépages blancs), des grappes absentes ou sèches sur une partie ou la totalité du pied ? Contactez-nous !

A VENIR

Flavescence info n°6 : le 9 août déclenchement du traitement contre les adultes.

PAROLE DE PRO

J'ai participé à la journée de formation du GDON. J'ai pu voir les symptômes sur différents cépages et de nombreux pieds avec un maximum de cas différents.

*Pascal Peyvergès,
viticulteur à Casseuil*

COMMUNES AVEC DECLENCHEMENT DE TRAITEMENT

p.2

LES SYMPTOMES DE LA MALADIE PAR CEPAGE

p.3



TRAITEMENT INSECTICIDE OBLIGATOIRE



● A APPLIQUER AU PLUS TARD LE 23 AOÛT

Toutes les communes ou sections cadastrales suivantes doivent recevoir

UN traitement insecticide ENTRE LE 29 JUILLET ET LE 23 AOÛT :

Suite aux relevés des pièges effectués du 22 juillet au 1^{er} août, le traitement sur adultes est obligatoire sur les communes ou sections cadastrales des communes suivantes :

ABZAC (section AE) - **AMBARES-ET-LAGRAVE** (sections BH/BO/BP/BR/BS/BT/BV/BW/BX/CB/CC)
AMBES (sections AP/AR/AS/AW) - **ANGLADE** (section C) - **AUROS*** - **BARON** (section AO)
BASSENS (sections AB/AC/AD) - **BEGUEY*** - **BELLEBAT** (section A) - **BERSON*** - **BEYCHAC-ET-CAILLAU** (sections A/C/D)
BLASIMON (section ZE) - **BOURDELLES*** - **BRANNENS*** - **BROUQUEYRAN*** - **CADILLAC** (section C)
CADILLAC-EN-FRONSADAIS* - **CAMPUGNAN** (sections B/C) - **CAPIAN** (sections A/B)
CARBON-BLANC (sections AA/AB/AC) - **CARS*** - **CASSEUIL** (toutes les sections sauf AI) - **CAUDROT** (section A) - **CROIGNON***
DAIGNAC (section B/C) - **DAUBEZE** (sections WA/ZA) - **DONZAC*** - **DOULEZON** (sections A/B/C)
ESCOUSSANS (section A) - **FALEYRAS** (sections A/AC/AD) - **FOURS** (section B) - **FRONSAC** (toutes les sections sauf A/AB/AC)
FRONTENAC (sections ZK/ZL/ZN/ZO/ZP) - **GALGON** (sections AA/AB/BD/BH/BI/BK/BL/BM/BN/BO/BP/BR/BS/CD/CE)
GENERAC (sections AB/C) - **GENISSAC** (section AI) - **GENSAC** (section AI) - **GREZILLAC** (section AM) - **GRIGNOLS** (section E)
IZON (sections AZ/BA/BB/BC/C) - **LA-RIVIERE*** - **LAPOUYADE** (sections ZC/ZD/ZH/ZI) - **LAROCHE***
LE PIAN-SUR-GARONNE (sections A/AI/AK/AL/AM/AN/AO/B) - **LES BILLAUX** (section ZE)
LES LEVES-ET-THOMEYRAGUES (sections AD/AE/AH/AI/AK) - **LOUPIAC** (section A) - **MARCEAIS***
MARCILLAC (sections ZL/ZM/ZN/ZO) - **MASSUGAS** (sections ZA/ZB/ZM/ZN) - **MAZION** (section B)
MONGAUZY (sections ZA/ZB/ZL) - **MONTAGOUIN** (section ZB) - **MONTIGNAC*** - **MORIZES** (sections ZA/ZE)
MOULIETS-ET-VILLEMARTIN (sections AL/AM) - **MOULON** (sections AL/AM/AN/AO/AV/AW/ZE/ZH) - **OMET***
PERISSAC (sections AI/AK) - **PETIT-PALAIS-ET-CORNEMPS** (sections AM/AN/AP) - **PLASSAC** (section A)
PORTE-DE-BENAUGE (sections A/B/C) - **QUINSAC** (sections AB/AC/AD/AE/AL/AM) - **RAUZAN** (sections ZA/ZB/ZC/ZD)
RIMONS (sections ZL/ZM) - **ROMAGNE*** - **SAILLANS*** - **SAINT-ANDRONY** (sections D/E/F)
SAINT-ANTOINE-SUR-L'ISLE (sections C/ZE/ZH/ZI/ZK) - **SAINT-CAPRAIS-DE-BORDEAUX** (sections AA/AP/AR/AS)
SAINT-CIERS-D'ABZAC (sections AD/AE/AI/AK/AL) - **SAINT-CIERS-SUR-GIRONDE** (sections B/C/E)
SAINT-DENIS-DE-PILE (sections AR/AS/YN/YO/YP/YR/YY/YW) - **SAINTE-CROIX-DU-MONT** (sections B/D)
SAINTE-EULALIE (sections AS/AT) - **SAINTE-FOY-LA-LONGUE** (toutes les sections sauf ZD/ZE)
SAINTE-TERRE (sections AD/AE) - **SAINT-FERME** (sections ZK/ZM/ZN/ZO)
SAINT-GERMAIN-DU-PUCH (sections AA/AB/AI/AK/AM/AN/AO/AP) - **SAINT-HILAIRE-DE-LA-NOAILLE** (sections AC/AD/AE)
SAINT-JEAN-DE-BLAIGNAC (sections ZA/ZB/ZE) - **SAINT-LAURENT-DU-BOIS** (sections ZA/ZI)
SAINT-LAURENT-DU-PLAN (sections B/ZA) - **SAINT-MACAIRES*** - **SAINT-MAXANT** (toutes les sections sauf AK/AL/AM/AN/AO/C)
SAINT-MARTIAL (sections ZA/ZB/ZC) - **SAINT-MARTIN-DU-BOIS** (section WM) - **SAINT-MARTIN-LACAUSSADE***
SAINT-MICHEL-DE-FRONSAC* - **SAINT-PAUL** (sections A/B) - **SAINT-PIERRE-D'AURILLAC** (section AO)
SAINT-SEURIN-DE-CURSAC* - **SAINT-SULPICE-ET-CAMEYRAC** (sections E/F) - **SAINT-VINCENT-DE-PERTIGNAS** (section ZH)
SAUVETERRE-DE-GUYENNE (sections ZA/ZB/ZX) - **TARGON** (toutes les sections sauf D) - **TIZAC-DE-CURTON***
VAL-DE-VIRVEE (sections A/B) - **VAYRES*** - **VERAC** (section B) - **VERDELAIS** (section C) - **VILLEGOUGE*** - **YVRAC** (section D)

COMMUNE* = traitement insecticide obligatoire sur toute la commune

COMMUNE/section = nouvelles communes ou nouvelles sections déclenchées cette semaine

Attention au respect du délai avant récolte spécifique à chaque produit.



Les utilisateurs de Pyrévert® ont déjà dû réaliser le 2^{ème} traitement dans les communes à 1+1 traitements, ou le 3^{ème} traitement dans les communes à 2 ou 2+1 traitements ainsi que sur les parcelles contaminées en 2018.

● NE PAS TRAITER POUR LE MOMENT

Les communes ou sections cadastrales n'apparaissant pas dans la liste ci-dessus.

- CONSULTEZ LE DERNIER BULLETIN LE 9 AOÛT -

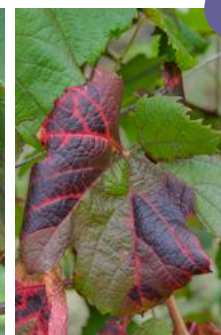
● ZONES NON TRAITEES (ZNT)

L'arrêté préfectoral du 20 mai 2019 précise que «les traitements insecticides conduits dans le cadre de la lutte obligatoire contre la flavescence ne sont pas soumis à l'obligation de respect des zones non traitées par rapport aux points d'eau ou par rapport à tout autre sous réserve que toutes les mesures soient prises par les applicateurs pour limiter au plus bas niveau tout risque de dérive de pulvérisation au-delà des limites de la zone à traiter.»

● COMMENT RECONNAITRE LES SYMPTOMES DE LA FLAVESCENCE DOREE?



Merlot



Malbec



Sémillon



Muscadelle

Chaque symptôme est variable : **grappes séchées** (quelques grains, une ou deux grappes séchées), **bois mal aoûté** (non aoûté, aoûté en partie, aoûté mais tardivement), **décoloration des feuilles** (quelques feuilles sur un rameau, plusieurs rameaux ou toutes les feuilles du pied). Les pieds peuvent exprimer un seul symptôme sur les trois.

MATINEES DE FORMATION ET DE PROSPECTION POUR LES PROFESSIONNELS



Repas pris en charge par votre GDON

SAINT-PIERRE-DE-BAT : 27/08
VILLEGOUGE : 4/09

Inscrivez-vous au 05 56 85 96 02 ou sur www.gdon-bordeaux.fr ou à gdon@gdon-bordeaux.fr



Recherchez vos communes pour savoir quand traiter, visualisez la carte des zones à traiter, trouvez des informations sur les insecticides, consultez les symptômes par cépage sur www.gdon-bordeaux.fr