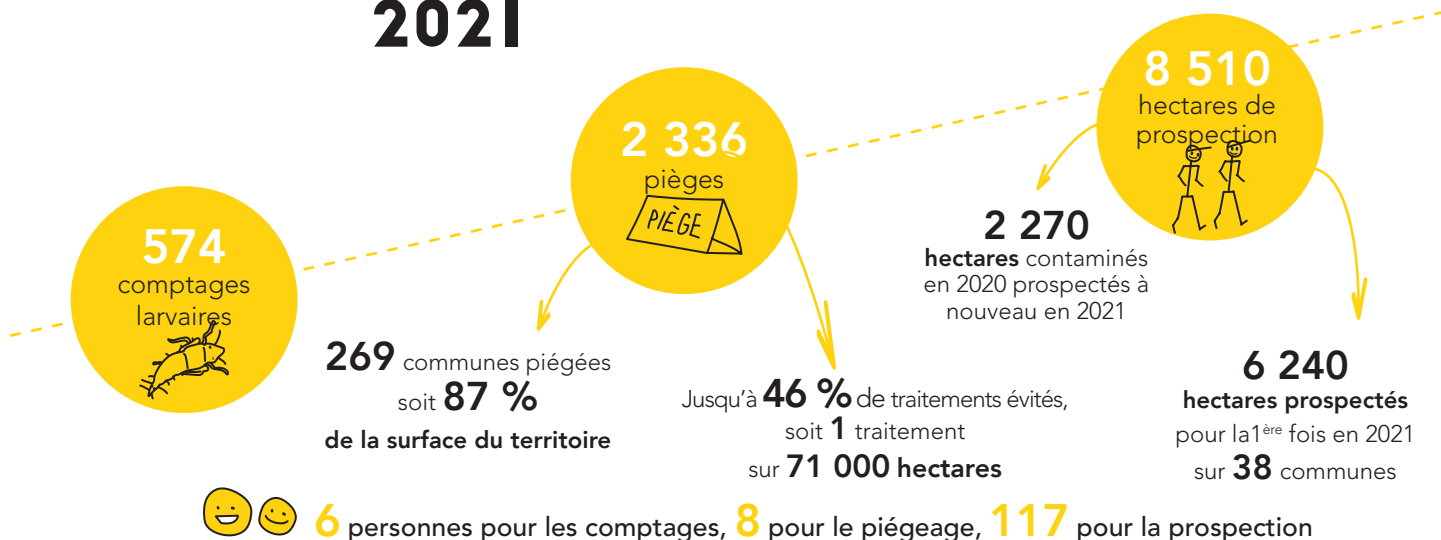


# PROGRAMME 2021



## PROSPECTION 2021 SUR VOS COMMUNES

Dates prévisionnelles susceptibles de changer

### AVEC LES VITICULTEURS, SALARIES ET/OU TECHNICIENS

#### SAINT MARTIN DU PUY :

date à fixer en août

### AVEC LES ETUDIANTS DE LA MFR DE VAYRES

#### ARVEYRES + VAYRES

9 septembre

### EQUIPES DU GDON

#### BONNETAN

100 % du 13 au 17 août

#### BONZAC

100 % du 23 au 25 août

#### BOSSUGAN

98 % du 23 au 25 août

#### CAUMONT

99 % du 23 au 27 août

#### CENAC

100 % du 18 au 23 août

#### CUBNEZAIS

100 % du 16 au 20 août

#### DIEULIVOL

100 % du 13 au 18 août

#### FLAUJAGUES

99 % du 13 au 19 août

#### GUILLAC

97 % du 23 au 27 août

#### JUILLAC

93 % du 13 au 19 août

#### LAGORCE

100 % en août

#### LARUSCADE

100 % du 16 au 20 août

#### LIGNAN-DE-BORDEAUX

98 % du 16 au 20 août

#### LIGUEUX

100 % du 19 au 25 août

#### LUGASSON

96 % du 25 au 31 août

#### MARANSIN

97 % du 18 au 24 août

#### MARCENAIS

100 % en août

#### MASSUGAS

43 % du 17 au 25 août

#### MERIGNAS

32 % du 24 au 31 août

#### MOULON

23 % du 26 au 31 août

#### PEUJARD

49 % le 13 août

#### PINEUILH

99 % du 24 au 31 août

#### PUJOLS

88 % du 16 au 24 août

#### LE PUY

100 % du 16 au 20 août

#### RIOCAUD

100 % du 13 au 20 août

#### SAILLANS

59 % du 23 au 27 août-

#### SAINT-ANDRE-ET-APPELLES

99 % du 23 au 31 août

#### SAINT-MARTIN-DE-LERM

100 % du 18 au 24 août

#### SAUVETERRE-DE-GUYENNE

25 % du 26 au 31 août

#### TRESSES

99 % du 13 au 17 août

#### YVRAC

9 % en septembre

**GDON**  
DES  
BORDEAUX

ensemble contre la flavescence

Sophie Bentéjac

Directrice

Charlotte Labit

Responsable Technique  
& Géomatique

1, route de Pasquina  
33750 Beychac et Caillau  
05 56 85 96 02

gdon@gdon-bordeaux.fr  
www.gdon-bordeaux.fr

Retrouvez les cartes des communes en prospection et des traitements adulticides sur : [www.gdon-bordeaux.fr](http://www.gdon-bordeaux.fr)

**+ 2 270 HECTARES  
CONTAMINES EN 2020  
SUR 180 COMMUNES**  
du 10 août au 30 septembre